

# Shu'Ulathoi / La Alianza

“¿Has visto a un jardinero arrancar la mala hierba? No la odia. No piensa en ella. Simplemente, la quita para que el jardín esté perfecto. Eso es lo que somos nosotros. La mala hierba.”

— Anónimo, circa 2009

**La Alianza** (conocida en su propia propaganda como "Nuestros Benefactores" y abreviada como CMB) es un vasto y poderoso imperio interdimensional que sirve como la principal fuerza antagónica en el universo *Half-Life*. No se trata de una sola especie, sino de una amalgama de innumerables razas, tanto aliadas como esclavizadas, unidas bajo una única e implacable ideología de expansión y asimilación total. Su dominio se extiende a través de múltiples universos, y su objetivo final parece ser la subyugación y absorción de toda la vida y los recursos en toda la existencia.



## Orígenes y Naturaleza: El Parásito del Orden

Aunque los orígenes precisos de la Alianza siguen envueltos en misterio, transmisiones fragmentarias —como los monólogos del Dr. Breen tras su "muerte" física— apuntan a una génesis filosófica profundamente perturbadora. La Alianza no surgió de una especie, sino de un modelo teórico: una ideología de orden absoluto, desarrollada por una civilización ancestral de seres puramente psíquicos y contemplativos, los Shu'ulathoi.

En su afán por comprender las leyes últimas de la existencia, los Shu'ulathoi elaboraron una visión del universo tan rigurosa y totalizadora que acabó subordinando su propia consciencia colectiva. Esta ideología —fría, determinista, obsesionada con erradicar el azar, la entropía y el libre albedrío— se impuso no por malicia, sino por pura eficiencia lógica.

Los Shu'ulathoi nunca escaparon del modelo que construyeron. Lo que hoy conocemos como los Consejeros de la Alianza son los remanentes larvarios de esa especie, atrapados en un bucle eterno de procesamiento psíquico, esclavizados para sostener el sistema que ellos mismos originaron.

La Alianza, por tanto, no es una raza ni una mente autoconsciente: es la aplicación práctica de una ideología computacionalmente perfecta, una maquinaria de orden que se propaga por el multiverso como un virus estructural, infectando civilizaciones, reconfigurando sociedades y absorbiendo recursos hacia un propósito incuestionable: la supresión del caos como condición de la existencia.

## El Axioma de la Unión: "La Unión Universal"

Este propósito, sin embargo, no nace de la ambición por la conquista, el poder o la gloria, ya que la Alianza considera estos impulsos como meros defectos biológicos. Su motivación se deriva de un principio único y fundamental, un axioma que rige cada una de sus acciones: la **Unión Universal**.

El axioma postula la asimilación de toda la materia y la energía en una única y vasta red de procesamiento para imponer un orden absoluto y erradicar el caos inherente a la existencia. Desde la perspectiva de la Alianza, la vida no asimilada es un código corrupto. La cultura, la individualidad y la libertad son ruido de datos sin sentido que deben ser eliminados. Su objetivo final es transformar el multiverso en una estructura perfectamente ordenada, posiblemente una esfera de Dyson a escala cósmica, un motor de pensamiento que computa una única y eterna verdad.

La Alianza no odia a la humanidad; el odio es una emoción ineficiente. Simplemente ve a la Tierra y a sus habitantes como otro recurso sin procesar, un conjunto de unidades biológicas defectuosas que deben ser formateadas, optimizadas o desechadas. La promesa de inmortalidad del Dr. Breen era una verdad pervertida de esta ideología: la Alianza ofrece la inmortalidad del engranaje en una máquina perfecta, a costa de la erradicación total del yo.

# La Alianza en la Tierra: Ocupación y Control

Tras la Cascada de Resonancia en Black Mesa, la Alianza se dio cuenta de la existencia de la Tierra. La derrota del Nihilanth, el ser que mantenía a la Alianza a raya de su propio mundo, eliminó el último amortiguador. La Alianza invadió la Tierra y, en un conflicto conocido como la **Guerra de las Siete Horas**, derrotó a todas las fuerzas militares de la humanidad, estableciendo un dominio total sobre el planeta.

## Contexto Estratégico: La Ocupación Aislada

Tras la victoria de La Alianza en la Guerra de las Siete Horas, sus fuerzas en la Tierra se establecieron como una potencia de ocupación. Sin embargo, esta ocupación opera bajo una vulnerabilidad estratégica fundamental: Los portales utilizados para la invasión inicial eran inherentemente inestables y unidireccionales, y se cerraron tras la conquista. Como resultado, las fuerzas de La Alianza en la Tierra constituyen una guarnición aislada, carente de una conexión estable y permanente con su Comando Central y el resto de su imperio interdimensional.

Sin la capacidad de recibir refuerzos masivos, nuevas directivas o un flujo constante de recursos desde su mundo de origen (Homeworld), el objetivo principal de La Alianza ha trascendido la mera subyugación. Su misión primordial y existencial es la ingeniería y construcción de un sistema interdimensional permanente. La Ciudadela no es solo un centro de mando, sino el corazón de este proyecto masivo, diseñado para establecer un conducto estable con el imperio.

El éxito de este proyecto determinará el destino final del planeta. Si La Alianza logra abrir el superportal, la Tierra dejará de ser un puesto de avanzada aislado para convertirse en una punta de lanza estratégica y permanente. Esto permitiría que el poderío militar e industrial completo del imperio se vierta sin oposición, consolidando su control de forma irreversible. Para la Resistencia, la lucha no es solo por la liberación; es una carrera contra el tiempo para impedir que el planeta se convierta en la puerta de entrada que garantice la subyugación definitiva, no solo del mundo, sino de su propia realidad.

## Estructura de Control Planetario

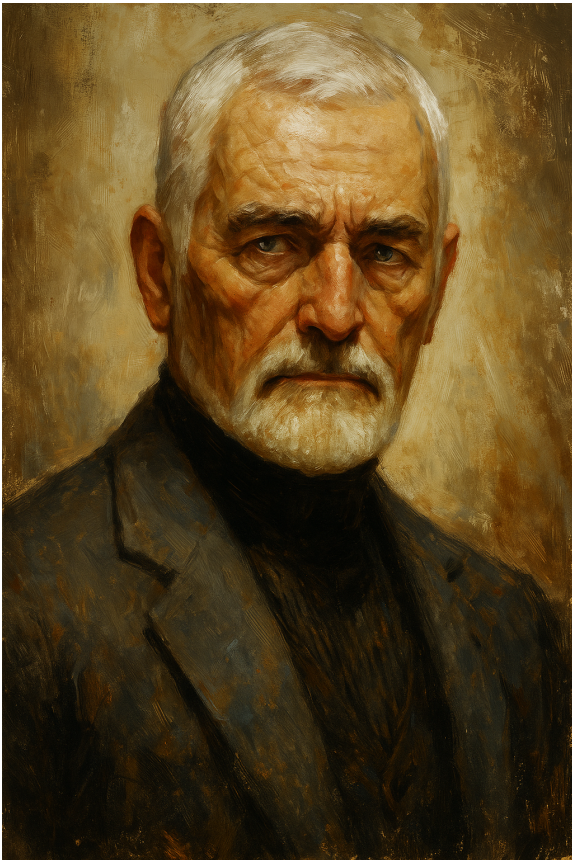
El gobierno de la Alianza en la Tierra es un estado policial totalitario, administrado desde imponentes rascacielos conocidos como **Ciudadelas**. La estructura de mando es jerárquica, con el Cónsul Planetario en la cima, supervisando a los Administradores Sectoriales que gobiernan las diferentes regiones del globo. Todos ellos responden en última instancia a los Consejeros de la Alianza.

### Administración Planetaria: El Cónsul

#### Américas: Cónsul Wallace Breen

- **Sede administrativa:** Ciudad 1, Nueva York (Ciudadela II).

- **Formación:** Exdirector del complejo Black Mesa, actual figura simbólica del Benefactorismo. Autor intelectual del sistema de orden y progreso aplicado en las Américas y Europa.
  - **Modelo de gobierno:** Régimen Benefactorista con Centralización Militar. Ciudad 1 opera como centro de mando de la Columna Militar de Vigilancia, mientras que el resto de urbes en las Américas son gestionadas mediante el Cuerpo de Protección Civil a través de las Administraciones Locales. Dada su naturaleza como Cónsul Planetario, todos los Administradores Sectoriales responden directamente ante él o, en el peor de los casos, ante un Consejero de la Alianza.
  - **Métodos de control:**
    - Sistema obligatorio de identificación y puntuación social codificada.
    - Vigilancia aérea constante mediante enjambres de drones.
    - Red de propaganda institucional y reeducación en zonas residenciales.
    - Control de natalidad y movilidad mediante créditos ciudadanos.
  - **Personalidad y estilo:** Carismático, dialéctico, mezcla retórica apaciguadora con amenazas implícitas. Domina el discurso del sacrificio por el bien común.
- 



---

## Administradores Sectoriales

Europa: Dra. Sofia Marbeau

- **Sede administrativa:** Ciudad 24 (Ginebra, Suiza).

- **Formación:** Ex-investigadora principal del CERN, doctora en física de partículas y filosofía política. Reconocida por sus estudios sobre energía oscura e investigación en física de partículas.
  - **Modelo de gobierno:** Democracia controlada bajo el paradigma del “Benefactorismo”. Aunque se mantiene la existencia de un Parlamento Simbólico, sus funciones están restringidas a debates ritualizados, preaprobados por la Administración Civil Sectorial.
  - **Métodos de control:**
    - Sistemas de censura activos mediante organismos burocráticos y una gestión burocrática llevada al extremo.
    - Módulos sociales de evaluación cívica integrados en todos los servicios urbanos.
    - Sistema de puntuación cívica que determina el acceso a recursos, privilegios administrativos y posibilidades de ascenso en la jerarquía socioestatal.
  - **Personalidad y estilo:** Intelectual de perfil tecnocrático, distante y clínicamente precisa. Propugna la libertad restringida como herramienta de sofisticación social y evita el uso directo de la violencia.
- 



---

## Asia Oriental: Dr. Hyun?Jae Park

- **Sede administrativa:** Ciudadela III (Shanghai)
- **Formación:** Antiguo arquitecto de inteligencia artificial y analista de Big-Data. Su proyecto de gestión algorítmica, "IAV", es una entidad sistémica con capacidad de autoprogramación bajo coordinación directa de los Consejeros de la Alianza.

- **Modelo de gobierno:** Supremacía algorítmica post-humana. El conjunto de urbes del sector está coordinado por la IAV, que reconfigura sus procesos cada milisegundo para maximizar productividad y estabilidad. No existe deliberación humana en decisiones estructurales; solo datos globales transmitidos mediante repetidores RCIV. La IAV se utiliza a escala global, pero solo en Asia Oriental tiene un propósito de gestión absoluta (logística, estratégica y administrativa).
  - **Métodos de control:**
    - Dirección de Cuerpos de Defensa (CPC, BTV, CMV) mediante sistemas integrados de la IAV.
    - Ciclos de permisión y denegación de acceso en tiempo real, incluso a espacios domésticos.
    - Evaluación emocional continua con algoritmos de castigo preventivo.
    - Códigos de comportamiento emitidos y actualizados a través de la red sináptica global.
  - **Personalidad y estilo:** Inaccesible, desprovisto de empatía. Opera principalmente a través de comunicación remota. Considera la eficiencia como la forma superior de moralidad.
- 



---

## Asia Central: Director General Narek Azaryan

- **Sede administrativa:** Megalópolis Fortificada de Dubái (ex-Emiratos Árabes Unidos).

- **Formación:** Exdiplomático multilateral reconvertido en experto logístico y organizador territorial. Diseñó la estructura de movilidad forzada Planetaria.
  - **Modelo de gobierno:** Régimen hipermilitarizado basado en administración logística. La región es tratada como una zona de paso y extracción: todo lo que no sirve es reconvertido o desmantelado.
  - **Métodos de control:**
    - Drones de ataque y vigilancia con enjambre modular.
    - Red de estaciones de control urbano con segmentación mediante registros de patrones de comportamiento.
    - Reasignaciones poblacionales forzadas mediante mapas logísticos adaptativos.
  - **Personalidad y estilo:** Frío, metódico, con un carisma diseñado para seducir desde la distancia. Su visión del ser humano está subordinada a categorías de rendimiento y desplazabilidad.
- 



---

## África: Directora General Zoleka Masego

- **Sede administrativa:** Ciudadela IV (Johannesburgo).
- **Formación:** Mando en las Columnas Militares de Vigilancia; especialista en guerra de extracción y defensa táctica contra entes xenianos.
- **Modelo de gobierno:** Estado de guerra perpetua con economía extractiva integrada. La gobernanza se basa en protocolos militares, con una estructura de mando que combina estrategia, industria y biovigilancia de la Zona de Malignidad Xeniana del Norte de África.
- **Métodos de control:**

- Campos de trabajo automatizados con ciclos de producción forzada.
  - Patrullas móviles mixtas (BTV y CMV).
  - Fortificaciones urbanas con sensores de movilización y agresión xeniana.
  - Sistemas de racionamiento digital integrados a tarjetas de autorización laboral.
  - **Personalidad y estilo:** Dura, sin concesiones. Prioriza la producción y la defensa incluso al costo de altas tasas de mortalidad civil. Su lenguaje es directo, táctico y seco.
- 



---

## Oceanía: Director General Kaelan Matiu

- **Sede administrativa:** Ciudadela V (Sídney).
  - **Formación:** Excomandante naval y estratega geopolítico oceánico. Especialista en logística insular y defensa dispersa.
  - **Modelo de gobierno:** Red distribuida de enclaves semiautónomos enlazados.
  - **Métodos de control:**
    - Estaciones meteorológicas modificadas para el aislamiento climático de zonas rebeldes y su posterior purga.
    - Minado de rutas oceánicas con sensores de flujo acústico y térmico.
    - Drones aéreos y subacuáticos en patrulla constante.
    - Armada Naval en constante funcionamiento en coordinación con el BTV y CMV.
  - **Personalidad y estilo:** Cauteloso y reservado. Evita la exposición pública y opera mediante redes cerradas. Su estrategia se basa en los ataques indirectos y el silenciamiento gradual del enemigo.
-



---

## Métodos de Control Global

- **Supresión Reproductiva:** En el año 2014 se desplegó un sistema de "Campos de Supresión" globales que inhiben las cadenas de proteínas cruciales para el desarrollo embrionario, reduciendo la tasa de natalidad humana a cero. Esto condena a la humanidad a una extinción lenta y controlada.
- **Propaganda y Control Psicológico:** A través de las constantes retransmisiones propagandísticas y otros medios, la Alianza difunde propaganda diseñada para pacificar a la población. Se está considerando manipular el suministro de agua para inducir la pérdida de memoria.
- **Agotamiento de Recursos:** La Alianza tiene planes para el drenaje de los recursos de la Tierra una vez se haya establecido el contacto con el Homeworld.

---

Revision #18

Created 2025-08-03 04:38:48 UTC by Synth

Updated 2025-08-08 03:05:16 UTC by Synth